



ACOPLAMIENTOS ELÁSTICOS TIPO “TRASCO®”

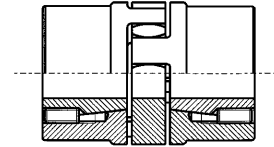
OTRAS SERIES DEL ACOPLAMIENTO TRASCO® SUMINISTRABLES BAJO PEDIDO:

SERIE “GRB” PARA MONTAJE CON BUJE CÓNICO SER-SIT®

El acoplamiento elástico trasco® con buje cónico SER-SIT® construido con fundición GG25, tiene las mismas prestaciones técnicas que los acoplamientos de cubo macizo y las ventajas de montaje y desmontaje ofrecidas por el buje cónico SER-SIT®.

Ventajas:

- rápido montaje
- construidas en 2 versiones: B1 (con montaje del buje en la parte exterior del cubo), B2 (con montaje del buje en la parte interior del cubo).
- resuelve el problema de la corrosión y sus consecuencias.
- el cubo del tipo B1 puede ser desplazado axialmente para efectuar el cambio del anillo elástico.
- puede ser aplicado para distintos tipos de aplicaciones.

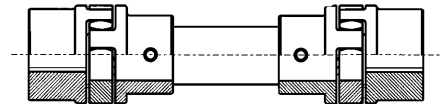


SERIE “GRL” CON EJE INTERMEDIO

Esta ejecución permite unir extremos de ejes distanciados. Son construidos normalmente en fundición GG25, pero para aplicaciones concretas pueden ser construidos en fundición GGG40. Son posibles diversas longitudes de eje, según las exigencias de cada aplicación.

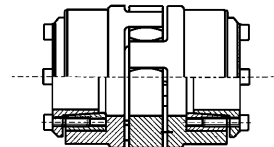
Esta ejecución en combinación con la ejecución de brida BF permite la instalación del distanciador sin tener que desplazar la máquina conductora o conducida.

La utilización de dos elementos elásticos permite una gran capacidad de amortiguación.



SERIE “GRCAL” CON ANILLO DE SUJECIÓN SIT-LOCK® TIPO “8”

Esta ejecución a sido estudiada para ofrecer al acoplamiento las ventajas derivadas de la utilización del anillo SIT-LOCK® para la unión eje-cubo. Este sistema de unión permite un rápido y seguro montaje sin la utilización de la chaveta, con total ausencia de juego y óptima facilidad de acceso, no siendo necesario ningún utillaje.

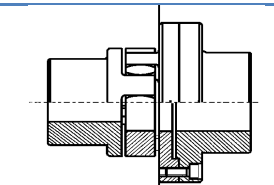


SERIE CON BRIDA “GRF”

Esta ejecución se fabrica en dos versiones:

- BF → proyectado para maquinaria pesada. Permite el montaje y desmontaje radial del elemento motor o conducido con brida y cubo instalado.
- CF → combinación eje - brida.

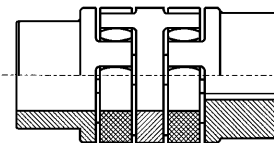
Estas piezas son fabricadas en fundición GG25 o GGG40 según las necesidades del cliente.



SERIE “GRS” EN DOBLE CARDAN

Permite la compensación de elevados deslizamientos axiales, radiales o angulares.

Otra ventaja al utilizar dos anillos elásticos montados conjuntamente es que permite reducir el ángulo de torsión y de conseguir un elevadísimo efecto absorbente de las vibraciones.

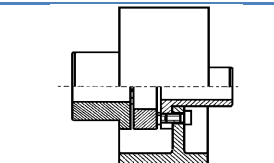


SERIE “GRFR” CON DISCO FRENO

Esta ejecución está estudiada para instalaciones con freno de tambor según DIN 15431/15435.

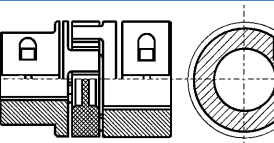
Está formado por un acoplamiento elástico montado por medio de unos tornillos al freno.

La fabricación de estos elementos se efectúa en fundición GG25 o GGG40 o en acero, según las necesidades de aplicación.



SERIE “ES M” EJECUCIÓN SIN JUEGO CON CIERRE A PRESIÓN

Permite una fijación rápida y segura con ausencia de juego.



SERIE “ES CAL” EJECUCIÓN SIN JUEGO CON ANILLO DE FIJACIÓN

Utilizando esta ejecución se obtiene una óptima homogeneidad del movimiento en el acoplamiento, además al no haber elementos de desequilibrio tales como chaveteros o tornillos prisioneros, el equilibrado del acoplamiento es óptimo, el montaje y desmontaje es de gran facilidad

